



LBV



Natur erleben 2024

# LBV-UMWELTSTATION ALTMÜHLSEE





Sehr geehrte  
Damen und Herren,  
liebe Freundinnen und  
Freunde der Natur,

# Reinwachsen? Rauswachsen? Mitwachsen!

## Das mitwachsende Konto der Sparkasse.

Unterstützt Kinder von Beginn an, besser mit Geld umzugehen.  
Eröffnen Sie für Ihren Nachwuchs ein Konto, das zu jedem Alter  
passt – ob zur Geburt, zur Einschulung oder später.  
Gratis für Schüler, Azubis und Studierende!

Weil's um mehr als Geld geht.



Vereinigte Sparkassen  
Gunzenhausen

## „Umweltschutz ist Nachweltschutz.“

Dieses Zitat stammt von Richard von Weizsäcker und umschreibt, wie ich finde, auf das Beste, warum dieses Thema wichtiger für uns ist denn je. Der Umwelt- und Naturschutz muss bei allem unserem Handeln Berücksichtigung finden. Das muss aber auch in unserem Gedächtnis sein. Möglich wird das nur über den Weg des Erlebnisses realer Naturerfahrung.

Daher kommt der Umweltbildung und zwar der aller Bevölkerungs- und Altersschichten größte Bedeutung zu, weil wir alle nur das schützen werden, was wir auch schätzen. Seit über 35 Jahren betreibt der Landesbund für Vogel- und Naturschutz aktive Umweltbildung am Altmühlsee und erreicht mit seinem breiten Programmangebot viele Menschen. Von Anbeginn der Schaffung des Altmühlsees wurde dem Naturschutz größte Aufmerksamkeit gewidmet. Der Bezirk Mittelfranken unterstützt die Aktivitäten des Landesbundes für Vogelschutz von Anfang an.

Dem Landesbund ist es auch in seinem Programmheft 2024 wieder gelungen eine Fülle von Angeboten zusammenzustellen, die für jede Besucherin und jeden Besucher etwas bietet. Ein Ausflug zum Altmühlsee lohnt sich daher immer, nicht nur zum Streuobstwiesenfest am 26. Mai 2024 oder zum Vogelinselfest am 29. September 2024.

Lesen Sie das vorliegende Programm bitte aufmerksam durch, Sie werden mit Sicherheit fündig. Neben dem Programmheft möchte ich Sie gerne auf die Internetseite [www.altmuehlsee.lbv.de](http://www.altmuehlsee.lbv.de) hinweisen und ganz besonders auf das Familienangebot [www.naturschwaermer.lbv.de](http://www.naturschwaermer.lbv.de). Dort finden Sie immer aktuelle Informationen auch zu Aktivitäten vor Ort in den Umweltstationen.

Gemeinsam werden wir es schaffen, auch für die nächsten Generationen eine vielfältige Natur und Umwelt zu erhalten, ganz im Sinne des oben genannten Zitates.

Herzlichst Ihr



Peter Daniel Forster  
Bezirkstagspräsident



Liebe Gäste, Besucher  
und Freunde des  
Fränkischen Seenlandes,

der Landesbund für Vogel- und Naturschutz in Bayern e.V. ist seit vielen Jahren ein verlässlicher Partner in unserem Fränkischen Seenland. Mit der Umweltstation in Muhr am See, dem umfangreichen Umweltbildungsprogramm als auch durch die Betreuung des Naturschutzgebiets Vogelinsel am Altmühlsee, bietet der LBV großen und kleinen naturinteressierten Gästen viele Informationen rund um die Themen Natur- und Umweltschutz.

Auch für das Jahr 2024 sind wieder spannende und interessante Naturerlebnisveranstaltungen, Ferienprogramme und touristische Angebote rund um die Vogelinsel und die Region um den Altmühlsee geplant. Höhepunkte werden bestimmt das Streuobstwiesenfest im neugestalteten Natur-Erlebnis-Garten Muhr am See im Frühjahr sowie das Vogelinselfest im Herbst sein. Aber auch sonst hat der LBV ein abwechslungsreiches Programm rund um das Schwerpunktthema Vogelzug vorbereitet. So können Besucherinnen und Besucher beispielsweise die interaktive Ausstellung „Lebensraum Altmühlsee – Faszination Vogelzug“ auf eigene Faust oder bei einer Gruppenführung erforschen. Dabei begleiten die Gäste die Vögel multimedial in ferne Länder und begegnen dort den einheimischen Menschen und deren Kultur.

Der Landkreis unterstützt die Arbeit des LBV seit vielen Jahren im Rahmen des Natur- und Umweltprogramms. Auch in Zukunft wird uns das ein wichtiges Anliegen sein. Nun wünsche ich den großen und kleinen Besuchern viel Freude beim Erkunden spannender Umweltbildungsangebote, viel Spaß und interessante Entdeckungen draußen in der Natur unseres schönen Fränkischen Seenlandes!



Manuel Westphal  
Landrat Landkreis Weißenburg-Gunzenhausen

Naturshop



LBV



09174-4775-7023



naturshop@lbv.de



lbv-shop.de



Im **LBV-Naturshop** finden Sie die passenden Hilfsmittel, um Ihren Garten vogel- und insektenfreundlich zu gestalten.

Der neue  
Naturshop-  
Katalog ist da





Der unverwechselbare Kiebitz besitzt einen schwarzen Federschopf, eine dunkle und metallgrün-violette Oberseite, sowie eine helle Unterseite.

Der Kiebitz, auch Gaukler der Lüfte genannt, ist ein Frühlingsbote und beeindruckt mit seinen Flugmanövern zur Balzzeit. Dabei drehen die Tiere Schleifen über ihrem Revier, stürzen sich in akrobatischen Flugmanövern gen Boden und singen dabei weit hörbar.

Früher galt der Kiebitz (lat. Vanellus vanellus) als „Allerweltsvogel“ und war häufig zu sehen. Mittlerweile ist er aus vielen Agrarlandschaften verschwunden und wird in der Roten Liste als stark gefährdet gelistet. Vor allem die Entwässerung und der Verlust von Feuchtwiesen machen ihm schwer zu schaffen. Darum war der Slogan des Kiebitz bei der Vogelwahl: „Wasser marsch!“ Die Renaturierung von Feuchtwiesen und Mooren könnte den Rückgang der Art aufhalten. Helfen kann man dem Kiebitz außerdem, indem man ökologisch und regional erzeugte Lebensmittel kauft.

gefördert vom



gefördert durch  
Bayerisches Staatsministerium für  
Umwelt und Verbraucherschutz



Landkreis  
Weißenburg-Gunzenhausen



# LANDGASTHOF – CAFÉ ZUR JÄGERLUCK

www.jaegerluck.de

DONNERSTAG RUHETAG

STADELNER STRASSE 11 • 91735 MUHR AM SEE • TELEFON 09831/2833



WIR MÖCHTEN SIE RUNDUM  
VERWÖHNEN UND BIETEN IHNEN  
EINE EMPFEHLENSWERTE  
KÜCHE MIT FEINSTEN



FISCH- UND WILDSPEZIALITÄTEN  
GERICHTEN DER SAISON  
FRÄNKISCHEN SPEZIALITÄTEN  
KAFFEE UND KUCHEN  
AUSGESUCHTE EISSPEZIALITÄTEN

ZU EINEM GUTEN ESSEN GEHÖRT EIN GUTES BIER



AKTIEN  
**Zwick'l**  
KELLERBIER

AKTIEN  
**Landbier**  
FRÄNKISCH DUNKEL



GROSSE SONNENTERASSE • BUSBEWIRTUNG • PARKPLÄTZE VORHANDEN

Der LBV am Altmühlsee	10
Die LBV-Umweltstation	12
Anfahrt und allgemeine Hinweise	14
Storcheninfo	16
Highlights 2024	17
Veranstaltungen am Altmühlsee	18
<b>Terminübersicht</b>	<b>26</b>
Veranstaltungen in Gunzenhausen	33
Natur-Erlebnis-Garten Muhr am See	34
Ferienprogramme im Landkreis WUG	36
Kindergeburtstag in der Natur	38
Fortbildungen für Multiplikatoren	40
Umweltbildung	42
LBV aktiv	48
Verleihmaterial	50

## Natur erleben am Altmühlsee

... so heißt unser Programmheft, das Sie und Ihre Kinder zu spannenden und kurzweiligen Naturerlebnissen einlädt. Dabei wollen wir Neugierde, Faszination und Verständnis für unsere Umwelt wecken. Ob Vogelinselnführungen, Adlerexkursionen, Fledermausabende, ein Besuch bei der Kräutlerhexe oder Führungen im neuen Natur-Erlebnis-Garten – für jede Zielgruppe und für jedes Alter findet sich eine maßgeschneiderte Veranstaltung.

## Impressum

### Herausgeber:

LBV – Landesbund für Vogel- und Naturschutz in Bayern e.V.  
Umweltstation Altmühlsee  
Schlossstraße 2, 91735 Muhr am See  
Tel. 09831 - 4820, E-Mail: [altmuehlsee@lbv.de](mailto:altmuehlsee@lbv.de)  
[www.altmuehlsee.lbv.de](http://www.altmuehlsee.lbv.de)

**Text und Konzeption:** Martina Widuch

### Fotos:

**Titel:** R. Sturm (Kiebitz im Flug), G. Zieger (Kiebitz am Boden)  
**Innenenteil:** Dr. C. Moning, Z. Tunka (2), A. Gsell (3), T. Staab, H. Munzig, H. Bickl, R. Brode, WWA Ansbach, R. Beringer Limes-Luftbild, A. Hartl, J. Baumgartner, T. Stephan, H. Albrecht, M. Widuch (8), W. Lorenz (2), WWF, C. Diebold, C. Becher, A. Beyer, M. Bosch, C. Bosch, H. Werth, R. Roessner, B. Langenegger, M. Glässel, LBV-Archiv  
**Rückseite:** M. Bosch (Seeadler), H. Dietz Nürnberg-Luftbild

**Druck:** Kempf-Druck, Ansbach (Druck auf Recycling-Papier)



- 1 Umweltstation Muhr am See
- 2 LBV-Infohaus
- 3 Steg zur Vogelininsel
- 4 Rundweg und Beobachtungsturm



## LBV – Landesbund für Vogel- und Naturschutz in Bayern e.V.

Der LBV ist seit fast 40 Jahren beherzt am Altmühlsee aktiv und betreut das Naturschutzgebiet Vogelininsel seit Entstehung des Altmühlsees. Von seiner **Umweltstation in Muhr am See (1)** aus bietet der LBV ein erlebnisreiches Umweltbildungsprogramm für naturinteressierte Urlaubsgäste, Kindergärten, Schulen und die regionale Bevölkerung.

### Umweltpädagogische Arbeit

Die umweltpädagogische Arbeit des LBV am Altmühlsee zeigt auch, wie sich Naturschutz und sanfter Tourismus in idealer Weise verbinden lassen. Als eine vom Bayerischen Staatsministerium für Umwelt und Verbraucherschutz anerkannte und geförderte Umweltstation nimmt die Umweltbildungseinrichtung des LBV am Altmühlsee vielfältige Aufgaben in der Region wahr und hat sich als kompetenter Kooperationspartner etabliert.

Die Umweltstation Altmühlsee ist Träger des Qualitätssiegels



### Das LBV-Infohaus

Alle Führungen zur Vogelininsel und viele andere Veranstaltungen aus diesem Programm starten am LBV-Infohaus am Ende der Fichtenstraße in Muhr am See.

Das **LBV-Infohaus (2)** liegt direkt am Parkplatz der Vogelininsel. Von hier aus ist es nicht mehr weit bis zum **Steg (3)**, der auf die **Vogelininsel** führt. Am Infohaus sind Schautafeln angebracht, die über die Vogelininsel und die am Altmühlsee vorkommenden Tierarten informieren.

## Der Altmühlsee und die Vogelininsel

Das über 200 ha große Naturschutzgebiet „Vogelininsel im Altmühlsee“ nimmt knapp die Hälfte des gesamten Sees ein. Freie Seefläche, Flachwasserbereiche, Schilfzonen, Feuchtwiesen und Gebüsche bilden einen facettenreichen Lebensraum. Durch die strikte Trennung von Freizeit- und Naturschutzzone konnte sich das künstlich angelegte Naturschutzgebiet zu einem bedeutenden Brut- und Rastplatz für Vögel entwickeln. So wurden bis heute über 300 Arten am Altmühlsee nachgewiesen. Darunter befinden sich auch viele seltene Wasser- und Watvögel. Auf dem jederzeit zugänglichen Rundweg entdeckt man nicht nur viele Vögel, sondern auch eine Menge unterschiedlicher Pflanzen und Insekten wie Schmetterlinge, Käfer oder Libellen. Der **Rundweg sowie ein Teil des Beobachtungsturms (4)** sind barrierefrei. Hunde dürfen an der Leine mitgeführt werden.



Die vom Bayerischen Staatsministerium für Umwelt und Verbraucherschutz anerkannte und geförderte Umweltstation ist Teil des Altmühlsee-Informationszentrums (AIZ) in Muhr am See und Sitz des LBV am Altmühlsee. In der Umweltstation befindet sich die interaktive **Dauerausstellung „Lebensraum Altmühlsee – Faszination Vogelzug“**.

Außerdem können Sie in unserem Naturshop Wanderkarten und Informationen über das Fränkische Seenland, Bestimmungsliteratur, Broschüren zum Arten- und Biotopschutz sowie Materialien zur Umweltbildung erwerben. **Anmeldungen richten Sie bitte telefonisch oder per E-Mail an uns.**

#### Geschäftszeiten:

Montag bis Donnerstag von 9 – 16 Uhr  
Freitag von 9 – 13 Uhr (und nach Vereinbarung)

#### LBV-Umweltstation Altmühlsee

im Altmühlsee-Informationszentrum  
Landesbund für Vogel- und Naturschutz in Bayern e.V.  
Schlossstraße 2, 91735 Muhr am See, Tel. 09831 - 4820  
E-Mail: [altmuehlsee@lbv.de](mailto:altmuehlsee@lbv.de), [www.altmuehlsee.lbv.de](http://www.altmuehlsee.lbv.de)

#### Ihr LBV-Team am Altmühlsee 2024



**v.l. Martina Widuch** Leitung Umweltstation / **Sabine Jung** Verwaltung / **Beatrice Schmer** Referentin für Umweltbildung und BNE / **Theo Keilholz** und **Noron Schreyer** Bundesfreiwilligendienst / **Franziska Tank**, **Ines Kretschmer**, **Margit Kleemann**, **Heidi Seiß** freie Mitarbeiterinnen / **Jan Heikens** Gebietsbetreuung / **Christine Willer** ehrenamtlich / **Paul Biber**

## Die Ausstellung „Lebensraum Altmühlsee – Faszination Vogelzug“



Unsere Erlebnisausstellung macht den Besucher neugierig auf die Natur rund um den Altmühlsee. Informativ sind die Entstehung des Altmühlsees, das Wasserüberleitungsprojekt und das Thema Vogelzug mit interaktiven Modellen dargestellt. Die Besucher erfahren, welche Gründe zum Bau des Altmühlsees führten, welche herrliche Feuchtwiesenlandschaft unseren See umgibt und welche Tiere und Pflanzen hier leben. Die Geheimnisse des Vogelzuges sind ein besonderes Thema dieser multimedialen Ausstellung. Dem Besucher ist es dabei möglich, mit der Vogelwelt in ferne Länder zu „wandern“ und den dort lebenden Menschen zu „begegnen“.

#### Öffnungszeiten der Ausstellung 2024\*

**15.03. – 30.04.** Mi und So 13 – 16 Uhr

**01.05. – 30.06.** Mo bis Fr 10 – 16 Uhr, So 13 – 16 Uhr

**01.07. – 15.09.** Mo bis Fr 10 – 16 Uhr, So 10 – 16 Uhr

**16.09. – 15.10.** Mo bis Fr 10 – 16 Uhr, So 13 – 16 Uhr

#### Samstags geschlossen!

\*Änderungen vorbehalten

Sonderausstellung im Juli / August



Weitere Termine zur Ausstellungsbesichtigung sind auf Anfrage gerne möglich.

**Eintritt frei, um eine Spende wird gebeten!**

**Kindergärten, Schulklassen und andere Gruppen** können die Ausstellung nach Vereinbarung ganzjährig besuchen.

**Info und Anmeldung unter Tel. 09831 - 4820.**



Vor der Umweltstation befindet sich eine Stromtreter-Ladestation.

## Anreise mit der Bahn

Muhr am See ist problemlos mit der Bahn zu erreichen: Züge verkehren regelmäßig zwischen Treuchtlingen und Würzburg (Gunzenhausen, Muhr, Ansbach). Vom **Bahnhof in Muhr (1)** sind es ca. 1,3 km bis zum Infohaus an der Vogelinsel.

## Anreise mit dem Auto

Beachten Sie bitte die unten abgebildete Karte und folgende Parkmöglichkeiten:

### (2) Altmühlsee-Informationszentrum und Ausstellung:

Parkplätze direkt am Haus, ca. 1 km zur Vogelinsel  
Schlossstraße 2, 91735 Muhr am See

### (3) Infohaus / Vogelinsel:

Parkplatz Vogelinsel beim LBV-Infohaus, ca. 200 m bis zur Vogelinsel, am Ende der Fichtenstraße, 91735 Muhr am See

### (4) Großer Parkplatz beim Seezentrum Muhr:

1,4 km Fußweg bis zur Vogelinsel entlang des Sees

## Anreise mit dem Bus

Sie erreichen uns mit der Freizeitlinie 689 Altmühlsee-Express. Weitere Infos zu den Fränkischen Seenland Freizeitlinien finden Sie unter [www.vgn.de/freizeitlinien/](http://www.vgn.de/freizeitlinien/)



- Alle Veranstaltungen dauern 1½ bis 2 Stunden, sofern nicht anders angegeben. Auf Wunsch bieten wir auch kürzere oder längere Führungen an.
- Bei allen Veranstaltungen versuchen wir, auf Ihre speziellen Bedürfnisse einzugehen.
- Sämtliche Veranstaltungen führen wir auch – jeweils an die Zielgruppe angepasst – für Menschen mit Behinderung durch.
- Gerne gestalten wir mit Ihnen ein individuelles Naturerlebnis – nehmen Sie Kontakt zu uns auf!
- **Bitte beachten Sie jeweils die Hinweise, dass wir aus organisatorischen Gründen bei einigen Veranstaltungen die Teilnehmerzahl begrenzen müssen und eine telefonische Anmeldung erforderlich ist.**
- Bei einer Teilnehmerzahl unter 5 Personen oder anhaltend schlechter Witterung (Gewitter, Sturm, extremer Nebel) obliegt es dem Veranstalter, die Führung gegebenenfalls ausfallen zu lassen.
- Gruppen können gesonderte Termine zu allen Themen telefonisch vereinbaren.
- Hunde dürfen an der Leine mitgeführt werden.
- Alle Angaben sind ohne Gewähr.

- 1 Bahnhof in Muhr am See
- 2 Altmühlsee-Informationszentrum und Ausstellung
- 3 Infohaus / Vogelinsel
- 4 Großer Parkplatz beim Seezentrum Muhr





## Storcheninfo und Storchen-Kamera

Seit 2013 bietet Muhr am See ein neues Highlight im Fränkischen Seenland. Die Gemeinde hat das alte Waaghäuschen neben der Kirche St. Jakobus in Neuenmuhr renoviert und zusammen mit dem LBV eine Infostelle eingerichtet, welche in den Sommermonaten tagsüber für Besucher geöffnet hat. Eine Live-Kamera gibt Einblicke in das Leben der Weißstörche auf dem Kirchturm von St. Jakobus. Über das Internet ist dies auch rund um die Uhr möglich!

Klicken Sie doch mal rein unter [www.altmuehlsee.lbv.de](http://www.altmuehlsee.lbv.de) und bleiben Sie so mit Muhr am See und unseren Weißstörchen in Verbindung.



Die Storcheninfo ist Stromtreter-Ladestation.

**Gasthaus & Pension  
zum HIRSCHEN**

Ansbacher Straße 4  
91735 Muhr a. See  
Telefon 09831 3940  
Fax 09831 882879  
Montag: Ruhetag  
info@restaurant-altmuehlsee.de  
www.restaurant-altmuehlsee.de

Restaurant  
Gästezimmer  
Festsaal  
Biergarten  
Busbewirtung

100 m zur Storcheninfo

Slow Food  
Altmühlfranken

REGIONALBUFFET  
www.regionalsbuffet.de

## Familienfest im Bürgerhof Muhr am See Samstag 25. Mai, ab 13 Uhr

Beim Familienfest im Altmühlsee-Informationszentrum (AIZ) in der Schlosstr. 2-4, das wir gemeinsam mit der Gemeinde Muhr am See veranstalten, ist für alle was geboten: z.B. bei verschiedenen Mitmachaktionen, beim Puppentheater, Kinderschminken, Musik u.v.m.

Und natürlich wird auch für das leibliche Wohl bestens gesorgt sein.

## Streuobstwiesen-Fest Sonntag 26. Mai, ab 10 Uhr

Eine Streuobstwiese ist eine **Schatzkiste der Artenvielfalt** und wertvoller Lebensraum für viele Pflanzen und Tiere. Bei unserem Wiesen-Fest im Natur-Erlebnis-Garten für die ganze Familie gibt es an unseren Themenstationen viel Spannendes zu entdecken und auszuprobieren.

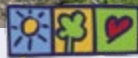
Mehr zum Natur-Erlebnis-Garten finden Sie auf Seite 34



## Vogelinsel-Fest / Vogelbeobachtungs-Tag Sonntag 29. September, ab 10 Uhr

Beim Vogelinselfest bieten wir ein abwechslungsreiches Programm und verschiedene Führungen für Groß und Klein rund um das LBV-Infohaus und auf der Vogelinsel. Der Aussichtsturm wird den ganzen Tag besetzt sein und es können unter fachkundiger Anleitung Vögel beobachtet werden.





Bayern-Tour Natur

## Treffpunkt Turm – Vogelkunde für Jedermann

Beim Treffpunkt Turm geben wir Einblicke in die Welt der Vögel. Ausgestattet mit hochwertigen Ferngläsern und Fernrohren (Spektiven) wollen wir zusammen Vögel beobachten und bestimmen. Beim Treffpunkt Turm darf nach Herzenslaune gefragt und Ideen eingebracht werden.

<b>Termine:</b>	Freitag, 19. April	16 Uhr
	Freitag, 3. Mai	16 Uhr
	Freitag, 14. Juni	16 Uhr
	Freitag, 12. Juli	16 Uhr
	Freitag, 9. August	16 Uhr
	Freitag, 6. September	16 Uhr
	Freitag, 4. Oktober	16 Uhr
<b>Treffpunkt:</b>	LBV-Infohaus an der Vogelinsel	
<b>Dauer:</b>	ca. 2 Stunden	
<b>Teilnehmerbeitrag:</b>	kostenlos	
<b>Anmeldung:</b>	Erforderlich!	



Der Treffpunkt Turm wird durch das Bayerische Staatsministerium für Umwelt und Verbraucherschutz sowie das Natur- und Umweltprogramm des Landkreises Weißenburg-Gunzenhausen finanziell unterstützt.



## Wiesenbrüter-Exkursion mit der Gebietsbetreuung

Die Feuchtwiesen sind in Bayern eines der letzten Wiesenbrüterhabitate, in denen noch Uferschnepfe, Kiebitz & Co. zu beobachten sind. Die Arten sind vom Aussterben bedroht und haben im Vogelschutzgebiet höchste Priorität. Erleben Sie diese seltenen Vogelarten in ihren Lebensräumen und erfahren Sie mehr über Schutz, Verhalten und Lebensweise.

<b>Termine:</b>	Karfreitag, 29. März	6.30 Uhr
	Ostermontag, 1. April	6.30 Uhr
<b>Treffpunkt:</b>	Parkplatz Badestrand Gern, Biergarten an der Insel, 91737 Ornau	
<b>Dauer:</b>	ca. 4 Stunden, Wegstrecke ca. 8 km	
<b>Anmeldung:</b>	Erforderlich!	

Bei starkem Regen fällt die Veranstaltung aus. Aufgrund der Sensibilität des Gebietes ist die Zahl der Teilnehmer beschränkt.



Ein Kiebitz-Küken auf  
Entdeckungs-Tour



Männliche Reiherente



## Natur- und vogelkundliche Führungen

Je nach Jahreszeit können sowohl Wasser- und Watvögel als auch Singvögel auf dem Durchzug, bei der Balz oder mit ihrem Nachwuchs beobachtet werden. Ferngläser können kostenlos ausgeliehen werden. Unter fachkundiger Leitung erhalten Sie nicht nur einen Einblick in die Vogel-, sondern auch in die übrige Tier- und Pflanzenwelt der Vogelinsel, die Entstehung des Altmühlsees und die damit verbundenen weitreichenden Veränderungen der Landschaft sowie in den Schutz von Gewässern und Feuchtwiesen. Auch für Kinder ist hierbei etwas geboten.

<b>Termine:</b>	vom 15. März bis zum 15. Oktober, immer mittwochs und sonntags um 16 Uhr
<b>Treffpunkt:</b>	LBV-Infohaus an der Vogelinsel
<b>Dauer:</b>	ca. 1½ bis 2 Stunden
<b>Teilnehmerbeitrag:</b>	5,- Euro
<b>Anmeldung:</b>	Erforderlich!



Weitere Termine für Vogelinselführungen sind auf Anfrage gerne möglich.



**Natur erforschen und erleben mit der richtigen Ausrüstung:** Ferngläsern, Spektiven, Nachtsichtgeräten, Stativen, Tarnzelten, Mikroskopen, Lupen, Präparierwerkzeug, Gerät zur Biotoppflege, Taschenlampen und Stirnleuchten




**Ehlert&Partner GbR** . Oberstraße 18 . 53859 Niederkassel-Rheidt  
Tel. +49 2208 5118 . Fax +49 2208 5119 . info@ehlert-partner.de



## Kinderführungen auf der Vogelinsel

Wenn euch die langen Reden auf Führungen für Erwachsene langweilen, dann seid ihr hier genau richtig! Diese Führung ist speziell für Kinder gemacht. Wir gehen mit Fernglas und Becherlupe auf die Suche nach Vögeln, Insekten und Pflanzen. Bei verschiedenen Spielen werdet ihr die Natur entdecken und verstehen lernen.

<b>Termine:</b>	Montag, 5. August	14 Uhr
	Montag, 12. August	14 Uhr
	Montag, 19. August	14 Uhr
	Montag, 26. August	14 Uhr
	Montag, 2. September	14 Uhr
<b>Treffpunkt:</b>	LBV-Infohaus an der Vogelinsel	
<b>Dauer:</b>	ca. 1,5 Stunden	
<b>Teilnehmer*innen:</b>	Kinder ab 6 Jahren. Auch Eltern sind willkommen.	
<b>Teilnehmerbeitrag:</b>	5,- Euro	
<b>Anmeldung:</b>	Erforderlich!	

Weitere Termine für Kinderführungen auf der Vogelinsel sind auf Anfrage gerne möglich.




## Vogelbeobachtung auf der Vogelinsel

Jeden ersten Dienstag im Monat um 14 Uhr bietet die LBV-Kreisgruppe Ansbach in Kooperation mit der LBV-Kreisgruppe Weißenburg-Gunzenhausen und der Umweltstation Altmühlsee einen Vogelbeobachtungsnachmittag auf der Vogelinsel an.

Der Schwerpunkt liegt in der Beobachtung der jahreszeitlich wechselnden, vogelkundlichen Besonderheiten, wie z.B. reguläre und besondere Brutvögel, Frühjahrs- und Herbstzuggeschehen, Wintergäste, etc.

Bitte bringen Sie ein gutes Fernglas, besser noch ein Fernrohr mit.

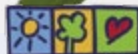
<b>Termin:</b>	jeden 1. Dienstag im Monat, 14 Uhr
<b>Treffpunkt:</b>	LBV-Infohaus an der Vogelinsel am Ende der Fichtenstraße, 91735 Muhr am See
<b>Dauer:</b>	ca. 2 Stunden
<b>Teilnehmer*innen:</b>	Erwachsene, besonders für Senior*innen geeignet
<b>Teilnehmerbeitrag:</b>	auf Spendenbasis 
<b>Anmeldung:</b>	Erforderlich! ansbach@lbv.de oder altmuehlsee@lbv.de

Mehr Informationen zu den LBV-Kreisgruppen finden Sie auch auf Seite 48.






Pirrol

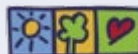


BayernTour Natur

## Vogelstimmenwanderung am Morgen

Im Morgengrauen machen wir uns auf, um den abwechslungsreichen Gesängen der Vögel zu lauschen. Dabei haben Frühaufsteher die Möglichkeit, die herrlichen Stimmen nicht nur zu genießen, sondern sie unter fachkundiger Leitung auch ihren Sängern zuordnen zu können.


<b>Termine:</b>	Sonntag, 28. April	7 Uhr
	Donnerstag, 30. Mai	7 Uhr
<b>Treffpunkt:</b>	LBV-Infohaus an der Vogelinsel	
<b>Dauer:</b>	ca. 2 Stunden	
<b>Teilnehmerbeitrag:</b>	5,- Euro	
<b>Anmeldung:</b>	Erforderlich!	

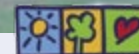


BayernTour Natur

## Nachtigall trifft Biber

Vor Sonnenuntergang machen wir uns auf, um den abendlichen Gesängen der Vögel zu lauschen. Unter fachkundiger Leitung werden wir erfahren, wer die jeweiligen Sänger sind. Und wenn die Nachtigall gerade mal nicht singt, machen wir uns auf die Suche nach dem Biber.

<b>Termine:</b>	Montag, 27. Mai	19 Uhr
	Samstag, 1. Juni	19 Uhr
<b>Treffpunkt:</b>	LBV-Infohaus an der Vogelinsel	
<b>Dauer:</b>	ca. 2 Stunden	
<b>Teilnehmerbeitrag:</b>	5,- Euro	
<b>Anmeldung:</b>	Erforderlich!	

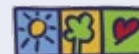


BayernTour Natur

## Auf der Suche nach dem Biber

Wer hat dieses nachtaktive Nagetier schon einmal live gesehen? Wir wollen uns auf die Lauer legen, um mit etwas Glück einmal einen Biber in freier Wildbahn zu Gesicht zu bekommen. Daneben werden anhand seiner Spuren die Lebensgewohnheiten erläutert. Mit dabei ist „Paul Biber“!


<b>Termine:</b>	Dienstag, 2. April	18.30 Uhr
	Dienstag, 21. Mai	18.30 Uhr
	Montag, 12. August	18.30 Uhr
	Montag, 26. August	18.30 Uhr
<b>Treffpunkt:</b>	LBV-Infohaus an der Vogelinsel	
<b>Dauer:</b>	ca. 2 Stunden	
<b>Teilnehmerbeitrag:</b>	5,- Euro	
<b>Anmeldung:</b>	Erforderlich!	



BayernTour Natur

## Fledermaus trifft Biber

Was haben Fledermäuse und Biber gemeinsam? Sie sind beide nachtaktive Säugetiere mit spannenden Lebensweisen. Diese abendliche Führung bietet die Gelegenheit, beide „Nachtschwärmer“ zu beobachten und Wissenswertes über sie zu erfahren.

<b>Termine:</b>	Montag, 29. Juli	19.30 Uhr
	Montag, 2. September	19 Uhr
<b>Treffpunkt:</b>	LBV-Infohaus an der Vogelinsel	
<b>Dauer:</b>	ca. 2 Stunden	
<b>Teilnehmerbeitrag:</b>	5,- Euro	
<b>Anmeldung:</b>	Erforderlich!	

<b>März</b>			<b>Seite</b>
17.	So	1. Führung auf die Vogelinsel	21
29.	Fr	Wiesenbrüter-Exkursion	19
<b>April</b>			<b>Seite</b>
1.	Mo	Wiesenbrüter-Exkursion	19
2.	Di	Auf der Suche nach dem Biber	25
19.	Fr	Treffpunkt Turm	18
28.	So	Vogelstimmenwanderung am Morgen	24
<b>Mai</b>			<b>Seite</b>
3.	Fr	Treffpunkt Turm	18
5.	So	Führung im Natur-Erlebnis-Garten	35
10.-12.	Fr-So	Stunde der Gartenvögel	-
21.	Di	Auf der Suche nach dem Biber	25
23.	Do	Vollmond-Schiffstour am Altmühlsee	31
25.	Sa	FAMILIENFEST im AIZ	17
26.	So	STREUOBSTWIESEN-FEST	17
27.	Mo	Nachtigall trifft Biber	24
30.	Do	Vogelstimmenwanderung am Morgen	24
<b>Juni</b>			<b>Seite</b>
1.	Sa	Nachtigall trifft Biber	24
2.	So	Führung im Natur-Erlebnis-Garten	35
14.	Fr	Treffpunkt Turm	18
18.	Di	Fortbildung: Lebensraum Streuobstwiese	41
<b>Juli</b>			<b>Seite</b>
5.	Fr	Führung im Natur-Erlebnis-Garten	35
9.	Di	Fledermäuse beim Ausflug	33
12.	Fr	Treffpunkt Turm	18
29.	Mo	Fledermaus trifft Biber	25
<b>August</b>			<b>Seite</b>
1.	Do	Schatzkiste Streuobstwiese	36
2.	Fr	Führung im Natur-Erlebnis-Garten	35
5.	Mo	Kinderführung zur Vogelinsel	22

5.	Mo	Fledermaus-Spaziergang	32
6.	Di	Mein lieber Biber	36
9.	Fr	Treffpunkt Turm	18
12.	Mo	Kinderführung zur Vogelinsel	22
12.	Mo	Auf der Suche nach dem Biber	25
19.	Mo	Kinderführung zur Vogelinsel	22
19.	Mo	Fledermaus-Spaziergang	32
20.	Di	Vollmond-Abenteuer auf der Buchleite	37
25.	So	Fledermäuse an Bord – Schifffahrt	30
26.	Mo	Kinderführung zur Vogelinsel	22
26.	Mo	Auf der Suche nach dem Biber	25
27.	Di	Besuch bei der Kräuterhexe	37

<b>September</b>			<b>Seite</b>
1.	So	Adlerführung	28
2.	Mo	Kinderführung zur Vogelinsel	22
2.	Mo	Fledermaus trifft Biber	25
4.	Mi	Adlerführung	28
6.	Fr	Treffpunkt Turm	18
6.	Fr	Führung im Natur-Erlebnis-Garten	35
29.	So	VOGELINSEL-FEST	17

<b>Oktober</b>			<b>Seite</b>
3.	Do	Zugvögel verbinden Welten	29
4.	Fr	Treffpunkt Turm	18
6.	So	Zugvögel verbinden Welten	29
8.	Di	Fortbildung: Paper World	40
16.	Mi	Letzte Führung auf der Vogelinsel	21

<b>November</b>			<b>Seite</b>
23./24.	Sa-So	Wintermarkt in Muhr am See	-

Nicht aufgeführt sind die regelmäßigen **naturkundlichen Führungen zur Vogelinsel** (S. 21) und die **Vogelbeobachtungen am 1. Dienstag im Monat** (S. 23).


Weitere Termine finden Sie in den Tageszeitungen und im Internet unter **[www.altmuehlsee.lbv.de](http://www.altmuehlsee.lbv.de)**.



## Adlerführung am Altmühlsee

Der Seeadler, größter Adler Europas, galt in Bayern für lange Zeit als ausgestorben. 2006 zog erstmals ein Paar zwei Jungtiere am Altmühlsee auf. Eine Sensation, die bayernweit für Aufsehen sorgte. Seither brüten Seeadler in der Region um den Altmühlsee. Neben dem Seeadler lassen sich auch Fischadler regelmäßig am Altmühlsee bei der Jagd beobachten.

Auf dieser Führung erfahren Sie viel über Verhalten, Nahrung, Brutbiologie und Lebensraum dieser Giganten der Lüfte. Anschauliche Materialien zu Größe, Aussehen und Nahrungsspektrum machen diese Führung kurzweilig und besonders informativ. Das Highlight besteht darin, einen dieser majestätischen Vögel in freier Wildbahn bei der Jagd über dem Altmühlsee zu beobachten.

<b>Termine:</b>	Sonntag, 1. September	8 Uhr
	Mittwoch, 4. September	8 Uhr
<b>Treffpunkt:</b>	LBV-Infohaus an der Vogelinsel	
<b>Dauer:</b>	ca. 2 Stunden	
<b>Teilnehmerbeitrag:</b>	5,- Euro	
<b>Anmeldung:</b>	Erforderlich!	



Fischadler bei der Jagd

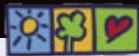
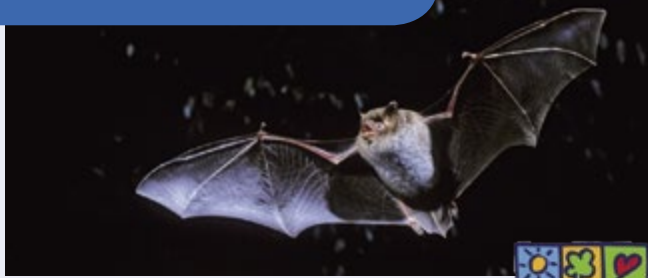


## Zugvögel verbinden Welten

Vermutlich hat sich schon jeder Gedanken über den Vogelzug gemacht. Besonders im Frühjahr und im Herbst machen Vogelschwärme auf das Phänomen des Vogelzugs aufmerksam. Grund genug, mehr über den Vogelzug zu erfahren. Viele Vögel ziehen jährlich zwischen Europa und Afrika hin und wieder zurück. Dabei verbinden sie auf natürliche Weise verschiedene Kontinente. Aber warum ziehen die Vögel überhaupt? Wie orientieren sie sich? Was dachten die Menschen früher über den Vogelzug? Welche fernen Länder sind ihr Ziel? Diese und mehr Fragen werden wir Ihnen beantworten und Sie auf den neuesten Stand der Vogelzug-Forschung bringen.

Die Exkursion führt uns auf die Vogelinsel, wo wir mittels Spektiv und Ferngläsern so manche Zugvogelart beobachten können.

<b>Termine:</b>	Donnerstag, 3. Oktober	16 Uhr
	Sonntag, 6. Oktober	16 Uhr
	<b>European Bird Watch Day</b>	
<b>Treffpunkt:</b>	LBV-Infohaus an der Vogelinsel	
<b>Dauer:</b>	ca. 2 Stunden	
<b>Teilnehmerbeitrag:</b>	5,- Euro	
<b>Anmeldung:</b>	Erforderlich!	



Bayern-Tour Natur

## Fledermäuse an Bord – nächtliche Schiffstour auf dem Altmühlsee

Heute, in der Europäischen Fledermausnacht, werden wir die Fledermäuse aus nächster Nähe erleben. Mit dem Schiff geht es über den Altmühlsee. Von hier aus beobachten wir die Fledermäuse um uns herum und erfahren eine Menge über das Leben dieser lautlosen Jäger. Mit dem Fledermaus-Detektor können wir sie sogar für uns Menschen hörbar machen.

<b>Termine:</b>	Sonntag, 25. August, 20.30 - ca. 22 Uhr <b>European Bat Night</b>
<b>Treffpunkt:</b>	Seezentrum Schlungenhof, Schiffsanlegestelle
<b>Dauer:</b>	ca. 1,5 Stunden
<b>Teilnehmerbeitrag (inkl. Schifffahrt):</b>	Kinder von 6 - 16 Jahren: 5,- Euro Jugendliche u. Erwachsene: 12,- Euro Familien (2 Erw. und max. 3 Kinder bis 16 Jahre): 30,- Euro
<b>Anmeldung:</b>	Erforderlich!

Die Veranstaltung findet in Kooperation mit dem Zweckverband Altmühlsee statt. Anmeldungen bitte direkt beim Zweckverband Altmühlsee unter Tel. 09831-508 191 oder per E-Mail: [info@altmuehlsee.de](mailto:info@altmuehlsee.de) oder bei der Umweltstation Altmühlsee unter Tel. 09831- 4820.

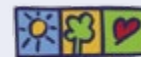
**BIO?**  
**Logisch!**  
**Weil's gut is(s)t.**

NATURKOST  
**MUNDART**  
FEINKOST

Weißburger Straße 19 | 91710 Gunzenhausen  
Telefon 09831/80610

Öffnungszeiten: Mo. – Fr. 9 – 18.30 Uhr, Sa. 9 – 13 Uhr  
[email@mundart-naturkost.de](mailto:email@mundart-naturkost.de) | [www.mundart-naturkost.de](http://www.mundart-naturkost.de)

Lebensmittel, Getränke, Gewürze, Körperpflege, Waschmittel Geschenkgutscheine, Geschenkkörbe, Sonderbestellungen, große Auswahl an regionalen Produkten, Naturkost, Feinkost und Naturkosmetik, Käse und Wein.



Bayern-Tour Natur

## Schwester Mond – Meditative Vollmond-Schifffahrt

Für den Heiligen Franziskus waren alle Teile der Schöpfung Schwester und Bruder. So auch der Mond und die Sterne. Auch heute noch sind für viele Menschen die Gestirne Wegweiser und Vertraute zugleich. Ihr Lauf zeigt uns den Wandel und das Fortschreiten der Zeit.

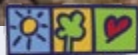
Bei dieser meditativen Fahrt lassen wir uns vom Mondlicht verzaubern. Nach einer feierlichen Andacht auf der Hirteninsel versuchen wir den Geheimnissen des Mondes auf die Spur zu kommen.

<b>Termin:</b>	Donnerstag, 23. Mai	20 - 22 Uhr
<b>Treffpunkt:</b>	Seezentrum Schlungenhof Schiffsanlegestelle	
<b>Dauer:</b>	ca. 2 Stunden	
<b>Teilnehmerbeitrag (inkl. Schifffahrt):</b>	Erwachsene 10,- Euro / Kinder 5,- Euro	
<b>Anmeldung:</b>	Erforderlich!	

Die Veranstaltung findet in Kooperation mit dem Zweckverband Altmühlsee statt. Anmeldungen bitte direkt beim Zweckverband Altmühlsee unter Tel. 09831-508 191 oder per E-Mail: [info@altmuehlsee.de](mailto:info@altmuehlsee.de) oder bei der Umweltstation Altmühlsee unter Tel. 09831- 4820.





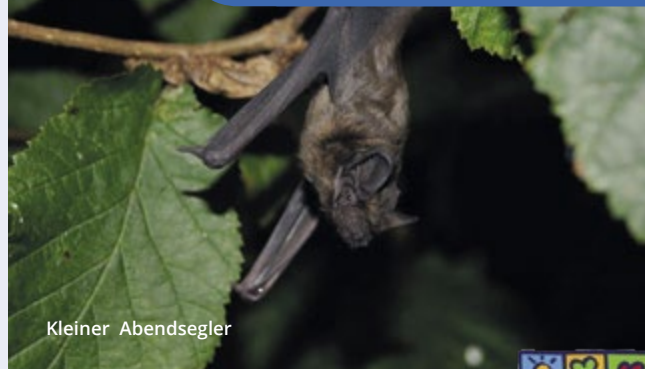


Bayern-Tour Natur

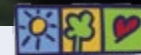
## Fledermaus-Spaziergang

Lautlos huschen Fledermäuse in der Nacht umher. Nicht nur, dass sie dabei nirgendwo anstoßen, sie jagen dabei auch noch Insekten. Wie sie sich bei absoluter Dunkelheit zurechtfinden und noch vieles mehr über das Leben dieser faszinierenden Tiere erfahrt ihr bei diesem abendlichen Spaziergang. Mit dem Fledermaus-Detektor können wir sie sogar hören.

<b>Termine:</b>	Montag, 5. August	20 Uhr
	Montag, 19. August	20 Uhr
<b>Treffpunkt:</b>	LBV-Infohaus an der Vogelinsel	
<b>Dauer:</b>	ca. 1,5 - 2 Stunden	
<b>Teilnehmer*innen:</b>	Kinder ab 6 Jahren und Erwachsene	
<b>Teilnehmerbeitrag:</b>	5,- Euro	
<b>Anmeldung:</b>	Erforderlich!	



Kleiner Abendsegler



Bayern-Tour Natur

## Fledermäuse beim Ausflug

Da Fledermäuse nur in der Dämmerung und nachts unterwegs sind, kann man sie nur schwer beobachten. Doch durch den Fledermaus-Detektor können wir sie nicht nur erkennen, sondern auch für uns hörbar machen und bestimmen. Wie das geht, erfahren Sie auf dieser Führung. Sie bekommen von unserem Fledermausspezialisten Bernhard Walk viele interessante Informationen über die Artenvielfalt und über die Lebensgewohnheiten der Fledermäuse.

<b>Termin:</b>	Dienstag, 9. Juli	20.30 Uhr
<b>Treffpunkt:</b>	Gunzenhausen, Frickenfelder Straße, Parkplatz Restaurant Waldschänke	
<b>Dauer:</b>	ca. 2 Stunden	
<b>Teilnehmerbeitrag:</b>	5,- Euro	
<b>Anmeldung:</b>	Erforderlich!	

**Herzog**  
Bäckerei • Konditorei • Café  
Handwerk & Regionalität aus Leidenschaft!

Besuchen Sie uns und genießen Sie unsere süßen & herzhaften Leckereien

WWW.CAFE-HERZOG.COM    TEL. 09831 - 88 30 77 0

/CAFEHERZOG    /CAFEHERZOG

Der Natur in die Seele schauen...

Bei uns erhalten Sie **Ferngläser** und **Spektive** verschiedener Marken und Hersteller.

**FOTO atelier**  
**BRAUN**  
Haus der Fotografie

Ihr Partner im fränkischen Seenland für Fotografie & Naturbeobachtung!

Marktplatz 42, 91710 Gunzenhausen  
 kostenfreier Kundenparkplatz im Hof

[www.foto-braun.de](http://www.foto-braun.de) [fotoatelierbraun](https://www.instagram.com/fotoatelierbraun)



Weitere Informationen zu den einzelnen Stationen finden Sie auf unserer Website [www.altmuehlsee.lbv.de/natur-erlebnis-garten/](http://www.altmuehlsee.lbv.de/natur-erlebnis-garten/)

## Führung im Natur-Erlebnis-Garten

Eine strukturreiche Streuobstwiese ist eine Schatzkiste der Artenvielfalt und wertvoller Lebensraum. Um die Artenvielfalt hinsichtlich Pflanzen und Tieren zu steigern sowie das ökologische Gleichgewicht zu fördern, wurde eine bestehende Streuobstwiese ökologisch aufgewertet und umgestaltet. Dadurch wurden neue Lebensraumstrukturen geschaffen und das Nahrungsangebot für die heimische Tierwelt erhöht. Die unterschiedlichen Klein-Biotoppe bieten ein Mosaik an Rückzugsorten sowie Nahrung für vielerlei zum Teil seltene Tierarten. Eine ansprechende Beschilderung informiert über Zusammenhänge.

Wir freuen uns daher darauf, noch viele Menschen vor Ort begleiten und begeistern zu können. Bei unseren Führungen möchten wir Zusammenhänge veranschaulichen, einige der neu entstandenen Lebensraumstrukturen und ihre Bewohner näher vorstellen, sowie Anregungen zur Umsetzung im eigenen Garten geben.

<b>Termine:</b>	Sonntag, 5. Mai	10 Uhr
	Sonntag, 2. Juni	10 Uhr
	Freitag, 5. Juli	18 Uhr
	Freitag, 2. August	18 Uhr
	Freitag, 6. September	17 Uhr
<b>Treffpunkt:</b>	Natur-Erlebnis-Garten Muhr am See, Wehlenberger Weg	
<b>Dauer:</b>	ca. 2 Stunden	
<b>Teilnehmer*innen:</b>	Erwachsene	
<b>Teilnehmerbeitrag:</b>	5,- Euro	
<b>Anmeldung:</b>	Erforderlich!	

## Schatzkiste Streuobstwiese

Eine Streuobstwiese ist eine wahre Schatzkiste der Artenvielfalt. Hier leben nicht nur viele Tiere von A wie Ameise, S wie Specht, W wie Wiedehopf bis Z wie Zitronenfalter, sondern auch viele verschiedene Pflanzen und Obstbäume wachsen hier. Gemeinsam entdecken wir die Schätze des Lebensraumes Streuobstwiese und lernen spielerisch einige ihrer Bewohner besser kennen.

<b>Termin:</b>	Donnerstag, 1. August	14 - 16 Uhr
<b>Treffpunkt:</b>	Natur-Erlebnis-Garten am Wehlenberger Weg in Muhr am See	
<b>Teilnehmer*innen:</b>	Kinder ab 6 Jahren	



## Mein lieber Biber

Spielerisch nähern wir uns der Lebensweise des Bibers an. Natürlich legen wir uns auch auf die Lauer, um das nacht-aktive Tier live zu beobachten. Neben Erläuterungen zu Biberspuren und Anschauungsmaterial, basteln wir auch ein kleines Andenken. Auch „Paul Biber“ ist mit dabei und darf gerne von den Kindern gestreichelt werden!

<b>Termin:</b>	Dienstag, 6. August	18 - 20 Uhr
<b>Treffpunkt:</b>	LBV-Infohaus an der Vogelinsel	
<b>Teilnehmer*innen:</b>	Kinder ab 6 Jahren	

### Anmeldung erforderlich!

**Teilnehmerbeitrag:** 3,- Euro, mit Ferienpass 2,- Euro

Das Ferienprogramm wird durch das Natur- und Umweltprogramm des Landkreises Weißenburg-Gunzenhausen finanziell unterstützt.

## Vollmond-Abenteuer auf der Buchleite

Bei einem Spaziergang auf der Buchleite tauchen wir ein in die Nacht, lassen uns vom Mondlicht verzaubern und versuchen, seinen Geheimnissen auf die Spur zu kommen. Dabei werden wir auch verschiedenen Tieren der Nacht wie den Fledermäusen oder Eulen begegnen.

<b>Termin:</b>	Dienstag, 20. August,	19.30 - 21.30 Uhr
<b>Treffpunkt:</b>	Wanderparkplatz Falbenthaler Weg in Markt Berolzheim	
<b>Teilnehmer*innen:</b>	Kinder ab 8 Jahren in Begleitung eines Erwachsenen	



## Besuch bei der Kräuterhexe

Komm mit auf ein Abenteuer zur Kräuterhexe und lass dich überraschen, wie viele unscheinbare Pflänzchen sich am Wald- und Wegesrand als Leckereien entpuppen! Aber nicht nur geschmacklich entdecken wir Neues, auch für unsere mobile Natur-Apotheke werden wir das eine oder andere neue Kraut kennenlernen und direkt ausprobieren. Natürlich schauen wir auch, wo es sich überhaupt lohnt, gute Kräuter zu sammeln und an welchen Stellen wir besser die Finger davon lassen. So manch ein Wildkraut hält zum Abschied bestimmt auch noch eine spannende Geschichte für uns bereit.

<b>Termin:</b>	Dienstag, 27. August,	14 - 16 Uhr
<b>Treffpunkt:</b>	LBV-Infohaus an der Vogelinsel	
<b>Teilnehmer*innen:</b>	Kinder ab 6 Jahren	



## Mit Freunden in der Natur

Willst du deinen Kindergeburtstag einmal anders erleben und feiern, z.B. als Steinzeitmensch oder als Naturkünstler? Oder mit viel Spiel und Spaß deine Geburtstagsgäste in den Wald entführen, damit wir euch die Geheimnisse des Waldes zeigen? Wenn ja, melde dich bei uns an!

Je nach Gruppengröße und Alter der Kinder bieten wir:

- Wald-Erlebnis
- Leben im Wasser
- Tierische Olympiade
- Leben in der Steinzeit
- Landart – Natur und Kunst
- Winterwunderwald
- Waldweihnacht (im Dezember)
- Expedition zur Vogelinsel
- Storchenradtour rund um den Altmühlsee

Weitere Inhalte sind auf Anfrage gerne möglich.

Dauer:	ca. 2 Stunden
Kosten:	ab 90,- Euro
Teilnehmer*innen:	ab 6 Jahren, max. 10 Kinder
Treffpunkt:	je nach Thema am LBV-Infohaus, in Muhr am See oder in Gunzenhausen im Burgstallwald
Info und Termine:	Tel. 09831 - 4820



FRÄNKISCHES SEEN.LAND

GUNZENHAUSEN  
MS ALTMÜHLSEE



## Geschichte entdecken & Besonderes erleben

Unser TIPP:

**Schifffahrt** auf der MS Altmühlsee mit vielen Veranstaltungen an Bord

**Römer-Führung** - die Cicerones entführen Sie in die Vergangenheit

**Schlemmen** am See und fränkische Gastlichkeit in Gunzenhausen

Telefon 0 98 31 / 508 - 191

[www.altmuehlsee.de](http://www.altmuehlsee.de)

Telefon 0 98 31 / 508 - 300

[www.gunzenhausen.info](http://www.gunzenhausen.info)



## Paper World – Das Thema Papier neu gedacht

Diese Fortbildung beschäftigt sich mit dem Thema Papier im eigentlichen, aber vor allem auch im weiteren Sinne. Neben Aspekten wie Papierherstellung und -verbrauch, Abfall, Recycling oder Verpackungen soll es auch um Themen wie „Geld“ (z.B. als Zeichen von Macht und Reichtum) und „Schriftstücke“ (Verträge, Wertpapiere, Bücher, Bildung, Kommunikation) gehen. In diesem Kontext werden auch die 17 Nachhaltigkeitsziele und Fairer Handel mit angesprochen.

<b>Fortbildungstermin:</b>	Dienstag, 8. Oktober
<b>Uhrzeit:</b>	14.30 - 17 Uhr
<b>Treffpunkt:</b>	LBV-Umweltstation, Muhr am See
<b>Anmeldung:</b>	Erforderlich!

Werte bewahren!  
**Ihr Erbe für Bayerns Natur**

Kostenloses Info-Paket anfordern!

Landesbund für Vogel- und Naturschutz in Bayern e.V.  
Eisvogelweg 1, 91161 Hilpoltstein | Tel. 09174-4775-7010 | lbv.de



## Lebensraum Streuobstwiese – eine Oase der Vielfalt

Eine Streuobstwiese ist nicht nur ein wichtiger Lebensraum für viele Tiere und Pflanzen, sondern auch ein wichtiger Kulturschatz und eine Schatzkiste der Artenvielfalt. Aufgrund ihrer Nähe zu Siedlungen, haben sie auch einen besonderen Wert und Nutzen für unsere Gesellschaft. Wir werden unterschiedliche Methoden vorstellen, das Thema Streuobstwiese für den Unterricht aufzubereiten. Dabei lassen sich neben den lokalen auch einige globale Aspekte mit einbringen.

<b>Fortbildungstermin:</b>	Dienstag, 18. Juni
<b>Uhrzeit:</b>	14.30 - 17 Uhr
<b>Treffpunkt:</b>	Streuobstwiese am Wehlenberger Weg, Muhr am See
<b>Anmeldung:</b>	Erforderlich!

**Auf Wunsch bieten wir Ihnen gerne weitere Themen und Termine an. Info unter Tel. 09831 - 4820**

## LBV-Naturschwärmer

Bei diesem Familienprojekt des LBV für wissbegierige und naturverliebte Weltverbesserer können alle mitmachen, die sich für Natur und Nachhaltigkeit einsetzen wollen.

Gemeinsam wollen wir für uns und die nachfolgenden Generationen eine lebenswerte Welt erhalten.

Schaut doch mal vorbei:  
[www.naturschwaermer.lbv.de](http://www.naturschwaermer.lbv.de)



## Team-Training – Kommunikation, Kreativität, Kompetenzen

Wir begeben uns auf ein Abenteuer der ganz anderen Art. Wie genau kann das funktionieren, wenn man als Gruppe vor einer scheinbar unlösbaren Aufgabe steht? Diese und viele andere Fragen werden wir ganz praktisch angehen und dabei noch weiter zusammenwachsen. Wir stellen uns anspruchsvollen Herausforderungen, die wir nur gemeinsam als Team mit Spaß, kreativen Ideen und gegenseitiger Unterstützung lösen können.

<b>Termin:</b>	ganzjährig buchbar für Gruppen
<b>Treffpunkt:</b>	wir kommen zu Ihnen oder Sie kommen zu uns
<b>Dauer:</b>	ab 2 Stunden
<b>Teilnehmer*innen:</b>	Jugendliche und Erwachsene
<b>Teilnehmerbeitrag:</b>	ab 6,- Euro



## Bedrohte Artenvielfalt – der WWF-Artenschutzkoffer

Der WWF-Artenschutzkoffer macht die Bedeutung der biologischen Vielfalt erlebbar und besser verständlich. Die Koffer enthalten verschiedene illegale „Mitbringsel“ aus dem Urlaub wie Schlangenleder, Tigerfellreste, Leopardenkrallen, eingelegte Amphibien und Schmuck aus Elfenbein oder Koralle sowie seltene Heilpflanzen. All diese Fundstücke stammen aus dem verbotenen Handel mit bedrohten Arten. Die Exponate wurden von den Zollbehörden beschlagnahmt und dem WWF für die Umweltbildung zur Verfügung gestellt. Neben dem Artenschmuggel ergänzen Unterrichtsmaterialien zu Mensch-Tier-Konflikten oder der Heilkraft aus der Natur das Sortiment.

Für Gruppen und Schulklassen bieten wir Veranstaltungen zu folgenden Themen an:

- Artenhandel und Wilderei
- Lebensraumverlust
- Konflikt Mensch und Tier
- Invasive Arten
- Klimawandel
- Wald und Holz

Diese interaktive Herangehensweise ist ein guter Weg, um die Teilnehmer\*innen für einen achtsamen Umgang mit unserem Naturerbe und unseren Ressourcen zu sensibilisieren.

Weitere Informationen und Termine erhalten Sie bei Martina Widuch, Tel. 09831 - 4820.

<b>Dauer:</b>	ca. 2 Stunden
<b>Treffpunkt:</b>	nach Absprache
<b>Teilnehmer*innen:</b>	Schüler ab 10 Jahren und Erwachsene
<b>Teilnehmerbeitrag:</b>	ab 6,- Euro

## Angebote für Schulklassen, Kindergärten und Jugendgruppen

Neben den Führungen auf der Vogelinsel bieten wir eine Vielzahl anderer Veranstaltungen an.

Wir gestalten für Sie in Muhr am See, Gunzenhausen oder nach Absprache auch an Ihrem Schulort bzw. Kindergartenort einen halben oder ganzen Tag mit Naturerlebnispädagogik und **Bildung für nachhaltige Entwicklung** zu folgenden Themen.

Je nach Altersstufe werden die Inhalte der Veranstaltungen entsprechend angepasst.

Thema:	empfohlene Altersstufe:
■ Lebensraum Wiese	KiGa, 1.-4. Klasse
■ Lebensraum Hecke	1.-4. Klasse
■ Wald erleben und verstehen	KiGa, 1.-7. Klasse
■ Leben im Wasser	3.-8. Klasse
■ Schatzkiste Streuobstwiese – Führung im Natur-Erlebnis-Garten	ab 1. Klasse
■ Überwinterung bei Pflanzen und Tieren	1.-7. Klasse
■ Landart – Natur und Kunst	KiGa, Schule, Erwachsene
■ Jäger der Nacht – Fledermäuse	1.-7. Klasse
■ Auf der Suche nach dem Biber	1.-7. Klasse
■ Der Traum vom Fliegen	KiGa, Schule
■ Leben in der Steinzeit	3.-7. Klasse
■ Tierische Olympiade	ca. 4 bis 11 Jahre

**Teilnehmerbeitrag:** 5,- Euro pro Person  
**Dauer:** jeweils ca. 2 Stunden (auf Wunsch auch kürzer länger)



Thema:	empfohlene Altersstufe:
■ Bedrohte Vielfalt – WWF Artenschutzkoffer	ab 5. Klasse
■ Schokolade – Geschichte, Herstellung, fairer Handel	4.-7. Klasse
■ Ökologischer Fußabdruck	ab 4. Klasse
■ Team-Training	ab 5. Klasse
■ Fast-Fashion – alles andere als fair	ab 5. Klasse
■ Plastic-Planet	ab 5. Klasse

**Teilnehmerbeitrag:** 6,- Euro pro Person  
**Dauer:** jeweils ca. 2 Stunden (auf Wunsch auch länger)

**Bitte beachten Sie, dass wir Schulen, die an der Sammelwoche des LBV teilnehmen, ein besonderes Angebot unterbreiten.**

Nähere Infos über  
[sammelwoche@lbv.de](mailto:sammelwoche@lbv.de)  
 oder unter  
[www.lbv.de/sammelwoche](http://www.lbv.de/sammelwoche)



Hey Du!

Kennst du schon unsere  
drei Storchen-Radwege? Nein?  
Na dann, rauf auf's Rad  
und los ...



## Mit dem Storch unterwegs im Altmühltal

Im Altmühltal brüten traditionell Weißstörche in relativ großer Zahl. Drei verschiedene Routen des interaktiven Storchen-Radwanderweges „Meister (r)Ade(l)bar“ führen Sie durch eine echt fränkische Landschaft. Unterwegs informieren zahlreiche Tafeln und interaktive Elemente über das Leben der Störche.

Auf den Touren entdecken Sie nicht nur viel Neues rund um den Weißstorch, sondern lernen auch die einzigartige Natur rund um den Altmühlsee intensiver kennen.

Seit 2022 bietet die LBV-Umweltstation zu zwei der drei Storchen-Radwege (Route 1+2) ein **neues, digitales Zusatzangebot** an, den Actionbound „Meister (r)Ade(l)bar - Mit dem Storch unterwegs im Altmühltal“.

**Einfach die kostenlose  
Actionbound-App runter-  
laden und losradeln.  
Viel Spaß dabei!**



Route 1 (grün)



Route 2 (orange)



GASTHAUS • BIERGARTEN



Zum Storchennest

Verfolgen Sie das Geschehen im Storchennest  
**live** über Bildschirme im Lokal!  
Gunzenhausen an der Altmühlpromenade  
Telefon 09831 89303 - Ruhetag So + Mo

Zu unserer abwechslungsreichen Speisekarte  
empfehlen wir unsere original fränkischen und  
saisonalen Spezialitäten.

*Wir freuen uns auf Sie!*

www.lehner-zumstorchennest.de







## LBV-Kreisgruppe Weißenburg-Gunzenhausen

Im Landkreis Weißenburg-Gunzenhausen gibt es eine engagierte LBV-Kreisgruppe mit ca. 1.800 aktiven und passiven Mitgliedern und einem eigenen attraktiven Veranstaltungsprogramm.

Die Kreisgruppe führt übers Jahr auch zahlreiche naturschutzfachliche Arbeiten durch, angefangen von der Kontrolle von Amphibienzäunen über Kindergruppenbetreuung, Fledermausschutz bis hin zu Biotoppflegemaßnahmen.

Wenn Sie sich für den Naturschutz in der Region engagieren wollen und Interesse am Veranstaltungsprogramm der Kreisgruppe haben, so melden Sie sich bitte bei:



**LBV-Kreisgruppe Weißenburg-Gunzenhausen**  
**Sebastian Amler, Tel. 0173 419 69 79**  
 E-Mail: [weissenburg@lbv.de](mailto:weissenburg@lbv.de)  
[www.weissenburg-gunzenhausen.lbv.de](http://www.weissenburg-gunzenhausen.lbv.de)



## LBV-Kreisgruppe Ansbach

Auch im Landkreis Ansbach gibt es eine engagierte LBV-Kreisgruppe mit einem eigenen abwechslungsreichen Jahresprogramm. Die Kreisgruppe Ansbach zählt ca. 2.000 aktive und passive Mitglieder.

Neben verschiedenen Exkursionen werden auch zahlreiche naturschutzfachliche Arbeiten durchgeführt, wie zum Beispiel Eulen- und Wiesenbrüterschutz, Wasservogelzählung etc.

In der Kindergruppe „Dombachräuber“ treffen sich regelmäßig naturbegeisterte Kinder im Alter von 6-10 Jahren, um gemeinsam die Natur zu entdecken.

Wenn Sie Interesse an unserer Arbeit, unserem Veranstaltungsprogramm oder der Kindergruppe haben, oder unsere Arbeit anderweitig unterstützen möchten, wenden Sie sich bitte an:



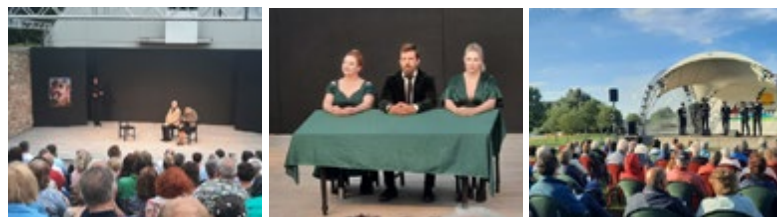
**LBV-Kreisgruppe Ansbach**  
**Markus Bachmann, Tel. 0981 7222**  
 E-Mail: [ansbach@lbv.de](mailto:ansbach@lbv.de)  
[www.ansbach.lbv.de](http://www.ansbach.lbv.de)

Mitte Juni  
 Ende Juli 2024




20 Jahre

# ALTMÜHLSEE FESTSPIELE



...erleben Sie hochkarätiges  
 Freilufttheater in einer  
 einmaligen Atmosphäre

**Spieltermine, Spielorte & Kartenvorverkauf:**

Altmühlsee Informationszentrum, Schloßstraße 4,  
 91735 Muhr a. See, Tel.: 09831/890 370  
 online unter [www.altmuehlsee-festspiele.de](http://www.altmuehlsee-festspiele.de)  
 sowie bei allen Vorverkaufsstellen mit 



## Umweltbibliothek

Die Umweltstation Altmühlsee hat mit finanzieller Unterstützung des Bayerischen Staatsministeriums für Umwelt und Verbraucherschutz ihre Bibliothek auf einen Umfang von über 850 Buchtiteln plus Zeitschriften aufstocken können. Folgende Themengebiete sind umfangreich und mit aktuellen Veröffentlichungen bestückt:

- **Naturführer und Bestimmungsbücher**
- **Ornithologische Fachliteratur**
- **Umweltpädagogik in Theorie und Praxis**
- **Agenda 21 und nachhaltiger Lebensstil (Haushalt, Energie, ökologisches Bauen, naturnaher Garten, Eine Welt etc.)**

Die Bibliothek befindet sich in der LBV-Umweltstation in Muhr am See und ist während der Öffnungszeiten der Ausstellung zugänglich. Gesonderte Termine können nach telefonischer Absprache vereinbart werden. Es besteht die Möglichkeit, Kopien anzufertigen.

## Verleih von Spektiven und Ferngläsern

Die LBV-Umweltstation verleiht Spektive und Ferngläser an interessierte Vogelbeobachter. In der LBV-Umweltstation können gegen eine Gebühr die Geräte nach Verfügbarkeit von Einzelpersonen stundenweise geliehen werden.

## Verleih von umweltpädagogischem Arbeitsmaterial

Die LBV-Natur-Kindergarten-Schatzkiste, der LBV-Natur-Erlebniskoffer, die Apfel-Erlebniskiste, der Biberrucksack, ein Garten-Ecoboar, der Ordner „Traum vom Fliegen“ und weitere umweltpädagogische Arbeitsmaterialien können in unserer LBV-Umweltstation ausgeliehen werden.

**Wir bitten um rechtzeitige telefonische Vormerkung.**



115 Jahre LBV bedeutet  
115 Jahre kompetente und  
effektive Arbeit zum Wohle  
von Bayerns Natur.

# WERDEN SIE MITGLIED

## Gute Gründe für eine Mitgliedschaft

- 4x im Jahr kostenlos das LBV Magazin „Vogel- und Naturschutz in Bayern“
- ca. 250 örtliche LBV- Kreis-, Orts- und Jugendgruppen setzen sich aktiv für die Natur ein
- bayernweite Naturerlebnis-, Seminar- und Ferien-Programme für unsere Mitglieder in allen Altersgruppen
- der LBV vertritt Ihre Naturschutzinteressen auf allen Ebenen von Politik, Wirtschaft und Verwaltung
- tolle Angebote im LBV-Naturshop [www.lbv-shop.de](http://www.lbv-shop.de)
- Mitgliedsbeiträge sind steuerlich absetzbar
- konkrete Angebote für die aktive Freizeitgestaltung mit Gleichgesinnten draußen in der Natur
- kostenlose Fachberatung durch die Experten des LBV
- Unterstützung für die Umweltbildungsarbeit des LBV – Ihre Investition in eine lebenswerte Zukunft

Der LBV-Mitgliederservice ist unter **Tel. 09174-4775-7013** oder [mitgliederservice@lbv.de](mailto:mitgliederservice@lbv.de) gerne für Sie da!

## Ihre Hilfe wird dringend gebraucht!

Wir bitten Sie ganz herzlich, uns auch weiterhin mit Ihren Spenden zu unterstützen und so dringend notwendige Maßnahmen im Arten- und Biotopschutz zu ermöglichen.

**SPENDENKONTO**  
LBV-Umweltstation Altmühlsee  
IBAN DE84 7655 1540 0000 1312 92  
Vereinigte Sparkassen  
Gunzenhausen





**LBV**



**LBV-Umweltstation  
Altmühlsee**

91735 Muhr am See  
Schlossstraße 2  
Telefon 09831 - 4820

E-Mail: [altmuehlsee@lbv.de](mailto:altmuehlsee@lbv.de)  
[www.altmuehlsee.lbv.de](http://www.altmuehlsee.lbv.de)

Wir bringen Naturschutz  
und Tourismus in Einklang.

